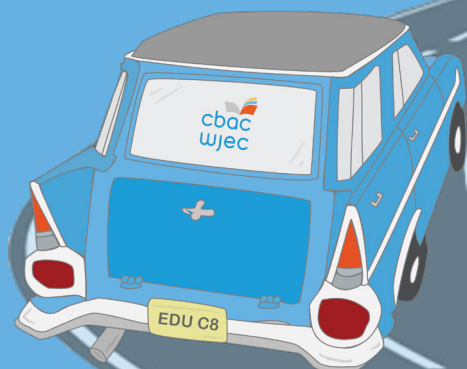


EICH

TAITH



AT DDOD YN BAROD
AR GYFER YR ARHOLIADAU

CROESO I

LEFEL 2 IECHYD A GOFAL CYMDEITHASOL (EGWYDDORION A CHYDDESTUNAU)



Mae cymhwyster Lefel 2 Iechyd a Gofal Cymdeithasol: Egwyddorion a Chyd-destunau consortiwm City & Guilds/CBAC yn addas i chi os ydych chi dros 16 oed ac mae gennych chi ddi-ddordeb mewn dysgu mwy am y sectorau iechyd a gofal cymdeithasol. Mae'n addas os ydych chi eisoes wedi ennill cymhwyster Lefel 1 neu os nad oes unrhyw wybodaeth flaenorol gennych chi o'r sectorau iechyd a gofal cymdeithasol. Mae'r cymhwyster yn eich galluogi chi i feithrin a dangos eich gwybodaeth, eich sgiliau a'ch dealltwriaeth o fewn cyd-destun ymarfer iechyd a gofal cymdeithasol.

Mae'r wybodaeth, y ddealltwriaeth a'r sgiliau y mae gofyn i chi eu cyflawni yn rhan o'r cymhwyster hwn yn adeiladu ar gynnwys y cymhwyster Lefel 2 Iechyd a Gofal Cymdeithasol: Craidd. Os ydych chi'n dilyn y cymhwyster hwn, argymhellir yn gryf eich bod wedi cwblhau'r cymhwyster Lefel 2 Iechyd a Gofal Cymdeithasol: Craidd, neu eich bod yn gwneud hynny ar hyn o bryd.

Yn ôl gofynion Gofal Cymdeithasol Cymru dylai unigolyn sy'n gweithio yn y sector iechyd a gofal cymdeithasol gael y cymhwyster Iechyd a Gofal Cymdeithasol: Craidd i weithio mewn rolau swyddi penodol: Felly, os mai eich nod yw gweithio yn y sector ar ôl y cymhwyster hwn, bydd angen y cymhwyster Lefel 2 Craidd arnoch chi yn ogystal â hwn.

CYNLLUNIO YMLAEN...

Drwy astudio Lefel 2 Iechyd a Gofal Cymdeithasol: Egwyddorion a Chyd-destunau, byddwch chi'n gallu meithrin a dangos eich gwybodaeth, eich sgiliau a'ch dealltwriaeth o fewn cyd-destun gwasanaethau iechyd a gofal cymdeithasol. Yn arbennig, byddwch chi'n gallu dangos eich bod yn:

- deall yr egwyddorion craidd a'r gwerthoedd sy'n sail i ymarfer iechyd a gofal cymdeithasol ac yn gallu eu cymhwyso at amrywiaeth o gyd-destunau iechyd a gofal cymdeithasol
- deall sut y gellir nodi anghenion unigryw unigolion ac ymateb iddynt
- myfyrio ar sut y caiff dulliau gweithredu person-ganolog eu mabwysiadu mewn cyd-destunau iechyd a gofal cymdeithasol
- deall rolau swyddi a swyddogaethau yn y sector iechyd a gofal cymdeithasol
- deall sut mae lleoliadau, asiantaethau a gwasanaethau

gwahanol yn cydweithio er mwyn darparu gofal i unigolion

- gallu defnyddio sgiliau llythrennedd, rhifedd a chymhwysedd digidol fel sy'n briodol o fewn eich astudiaethau

Mae'r cymhwyster hwn yn darparu cwrs astudio cydlynol, boddhaus a gwerthfawr i chi hyd yn oed os nad ydych chi'n mynd ymlaen i astudio'r maes pwnc hwn ymhellach. Mae'n rhoi sylfaen addas ar gyfer astudio Iechyd a Gofal Cymdeithasol, a Gofal Plant ar safon TAG UG neu Uwch, yn ogystal â darparu sylfaen addas ar gyfer amrywiaeth o gymwysterau Lefel 2 neu Lefel 3 yn y gyfres Iechyd a Gofal Cymdeithasol, a Gofal Plant. Yn ogystal, bydd yn eich helpu i wneud penderfyniadau gwybodus ynghylch amrywiaeth eang o lwybrau gyrfa. Cynlluniwyd y fanyleb hon i gynnwys materion cyfoes mewn perthynas â darparu system iechyd a gofal cymdeithasol, a gofal plant foesebol a chynaliadwy yng Nghymru, ac i'ch galluogi i wneud penderfyniadau gwybodus ynglŷn â chyfleoedd dysgu pellach neu wneud dewisiadau gyrfaol cysylltiedig. Mae dwy uned orfodol yn rhan o'r cymhwyster hwn sydd fel arfer yn cael eu cwblhau mewn blwyddyn.

GWNEWCH EICH GORAU GLAS!

AWGRYMIADAU

Dewch i'r arfer â darllen erthyglau yn y cyfryngau ac ar-lein i gynyddu eich gwybodaeth a'ch dealltwriaeth o holl gynnwys y fanyleb.

Ystyriwch astudiaethau achos ffuglennol er mwyn meithrin dealltwriaeth o anghenion gofal gwahanol unigolion a sut mae cael mynediad at wasanaethau ac ati.

Meddyliwch am sut gellir diwallu anghenion gofal unigolion orau a sut gellir sicrhau gwerthoedd craidd mewn sefyllfaoedd gwahanol.

Meddyliwch am ffactorau sy'n gallu achosi newidiadau i iechyd a llesiant unigolion drwy gydol camau bywyd.

Sicrhewch eich bod yn ymgysylltu â'r sector: ymweliadau, lleoliadau gwaith, gwrandao ar siaradwyr, gweminarau ar-lein ac ati.

Gwyliwch raglenni sy'n ymwneud â lechyd a Gofal Cymdeithasol ar-lein a/neu ar y teledu i ymchwilio ac archwilio'r testunau y byddwch chi'n eu trafod yn y dosbarth.

CANLLAWIAU LLESIANT

Cymerwch gamau bach.

Cofiwch mai taith yw hon a byddwch yn meithrin sgiliau a gwybodaeth ar hyd y ffordd.

Cymerwch egwyllion rheolaidd o adolygu.

Gwnewch ymarfer corff, ewch i weld ffrindiau, treuliwch amser â'r teulu.

Edrychwch ar ôl eich hun.

Gwnewch yn siŵr bod eich deiet yn gytbwys a'ch bod yn cael digon o gwsg.

Byddwch yn bositif.

Hyd yn oed os nad ydych chi'n teimlo fel hynny, bydd agwedd bositif yn eich helpu chi.

Cofiwch fod pawb yn wahanol.

Ceisiwch beidio â chymharu eich hun ag eraill.

SUT BYDDWCH CHI'N CAEL EICH ASESU?

Uned 1: Hybu iechyd a llesiant drwy gydol camau bywyd

Mae'r uned hon yn cael ei hasesu'n allanol. Bydd arholiad ysgrifenedig ym mis Ionawr a mis Mai/Mehefin bob blwyddyn. Mae gennych chi ddau gyfle i sefyll yr asesiad hwn, os oes angen, a byddwch chi'n derbyn y marc gorau.

Uned 2: Iechyd a gofal cymdeithasol mewn perthynas â chefnogi darpariaeth sy'n canolbwyntio ar ganlyniadau ar gyfer gofal person-ganolog

Mae'r uned hon yn cael ei hasesu'n fewnol. Fel rhan o'r uned hon, rhaid i chi dreulio isafswm o **ddeg diwrnod yn ymgysylltu â'r sector**, a rhaid treulio o leiaf **pump** o'r diwrnodau hynny (30 awr) ar **leoliad gwaith**.

Bydd angen i chi gwblhau dau aseiniad asesiad di-arholiad dan amodau rheoledig.

Aseiniad 1: yn seiliedig ar astudiaeth achos

Aseiniad 2: yn seiliedig ar eich cyfnod ymgysylltu â'r sector

Bydd y rhain yn cael eu marcio gan eich athro ac yn cael eu cyflwyno i CBAC i'w cymedroli.

